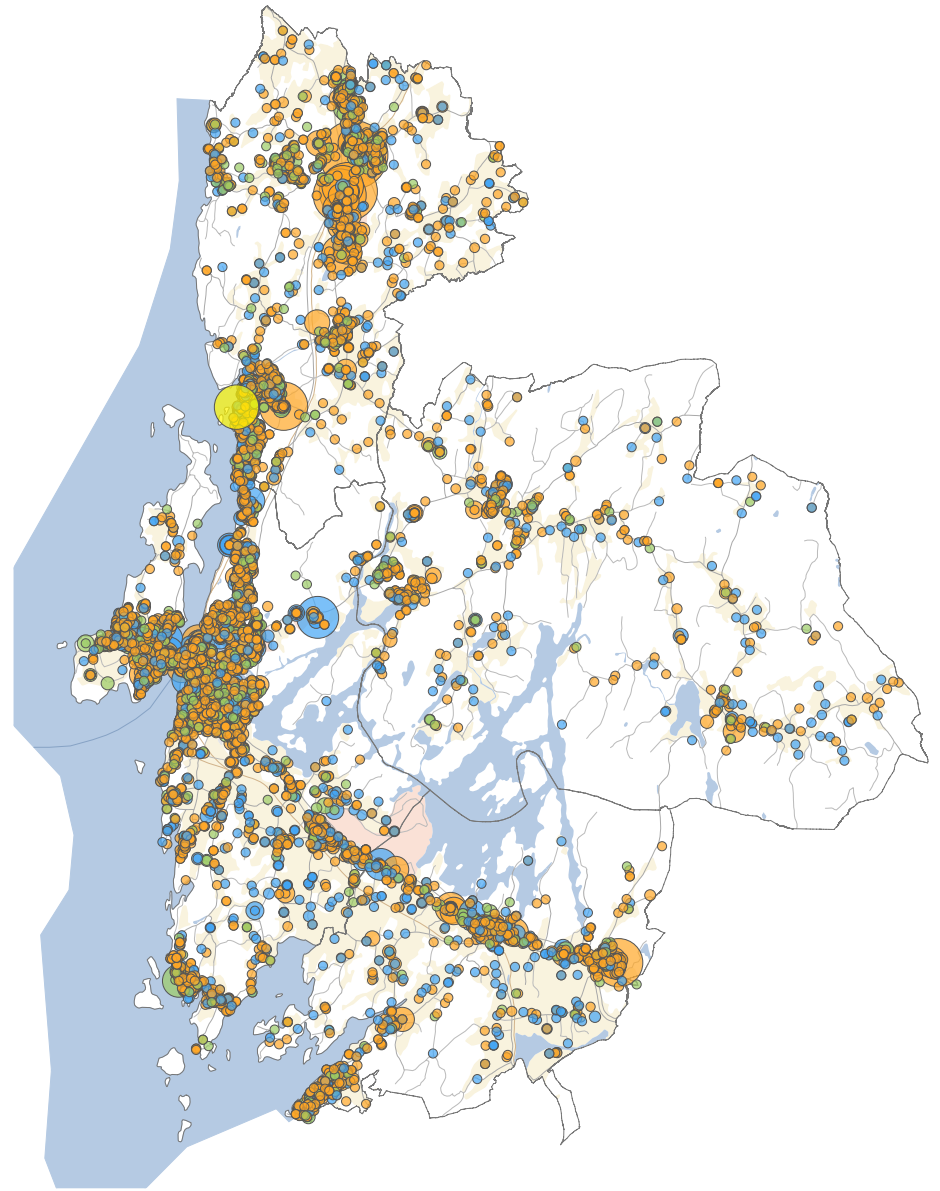


Mosseregionen

Moss, Vestby, Våler og Råde

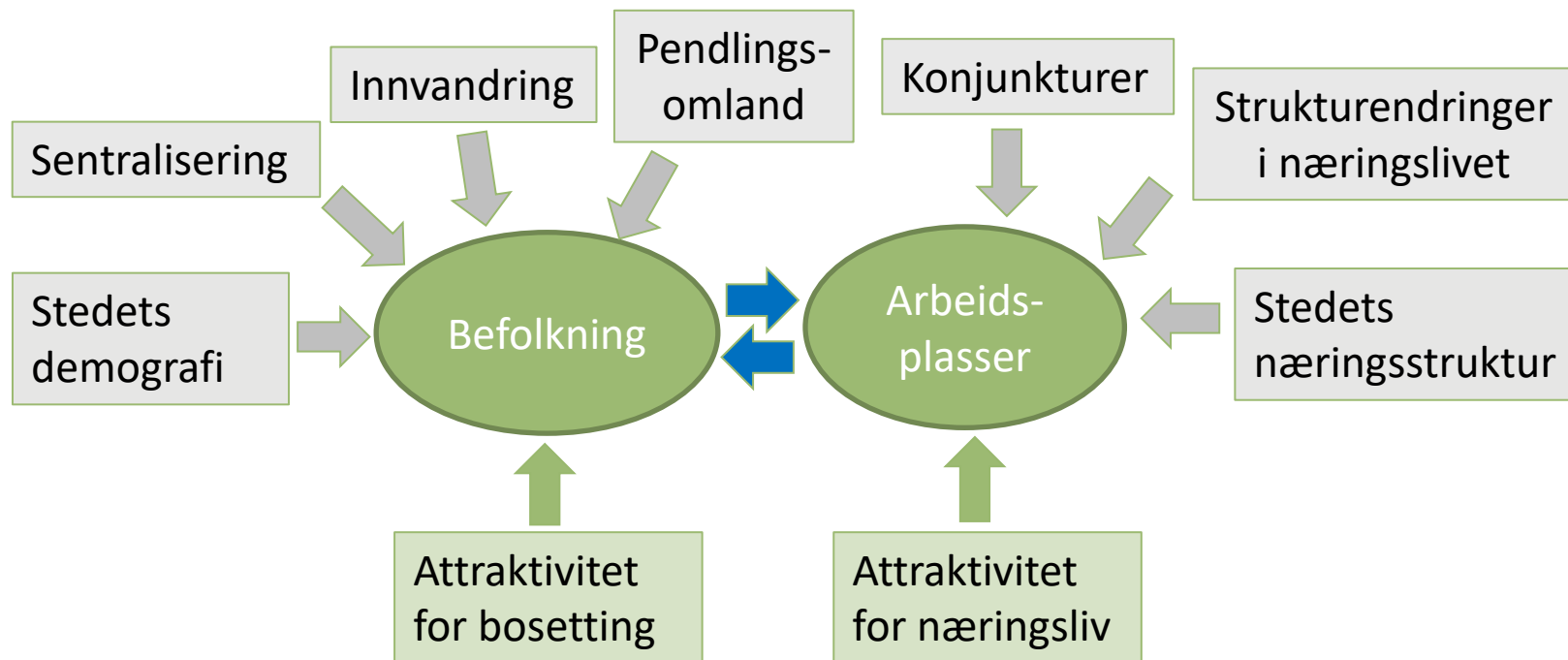


<https://regionalanalyse.no/>

Hvorfor vokser steder?

Strukturelle drivkrefter påvirker utviklingen, men kan ikke påvirkes lokalt.

Ytre drivkrefter:



Indre drivkrefter:

Attraktivitet handler om bidraget til veksten fra lokale krefter

Modellen vi bruker er forklart og dokumentert i nylig publisert bok.

Med modellen kan vi

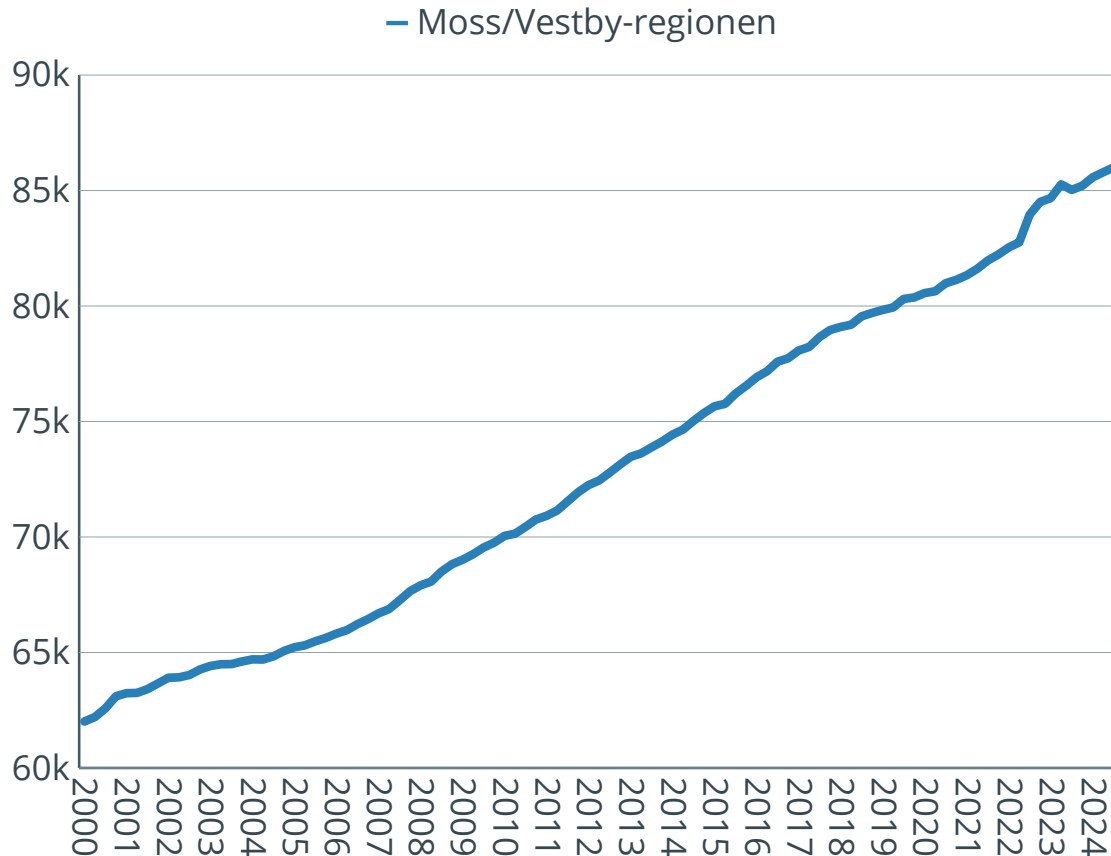
- Forklare drivkrefter for den regionale utviklingen, finne ut hva som henger sammen
- Evaluere utviklingen i enkeltkommuner
- Lage prognoser



Befolkningsutvikling

Fra 62 012
innbyggere i 2000.

Til 86 002 siste
måling.

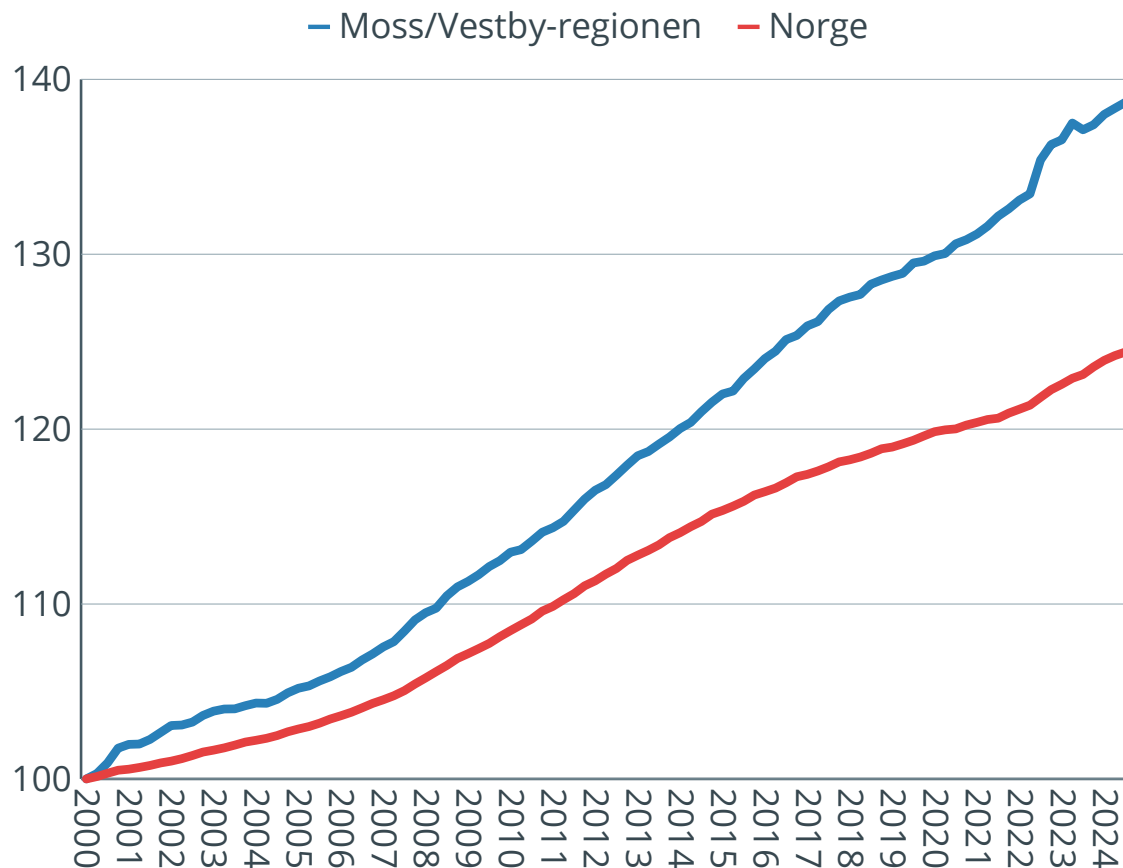


Utvikling i folketallet i Mossregionen/Vestby, målt i starten av hvert kvartal.

Befolkningsutvikling

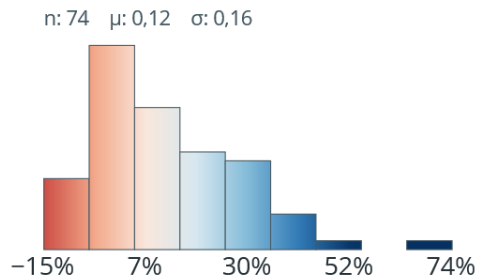
38,7 prosent vekst i folketallet siden 2000.

24,4 prosent i Norge.

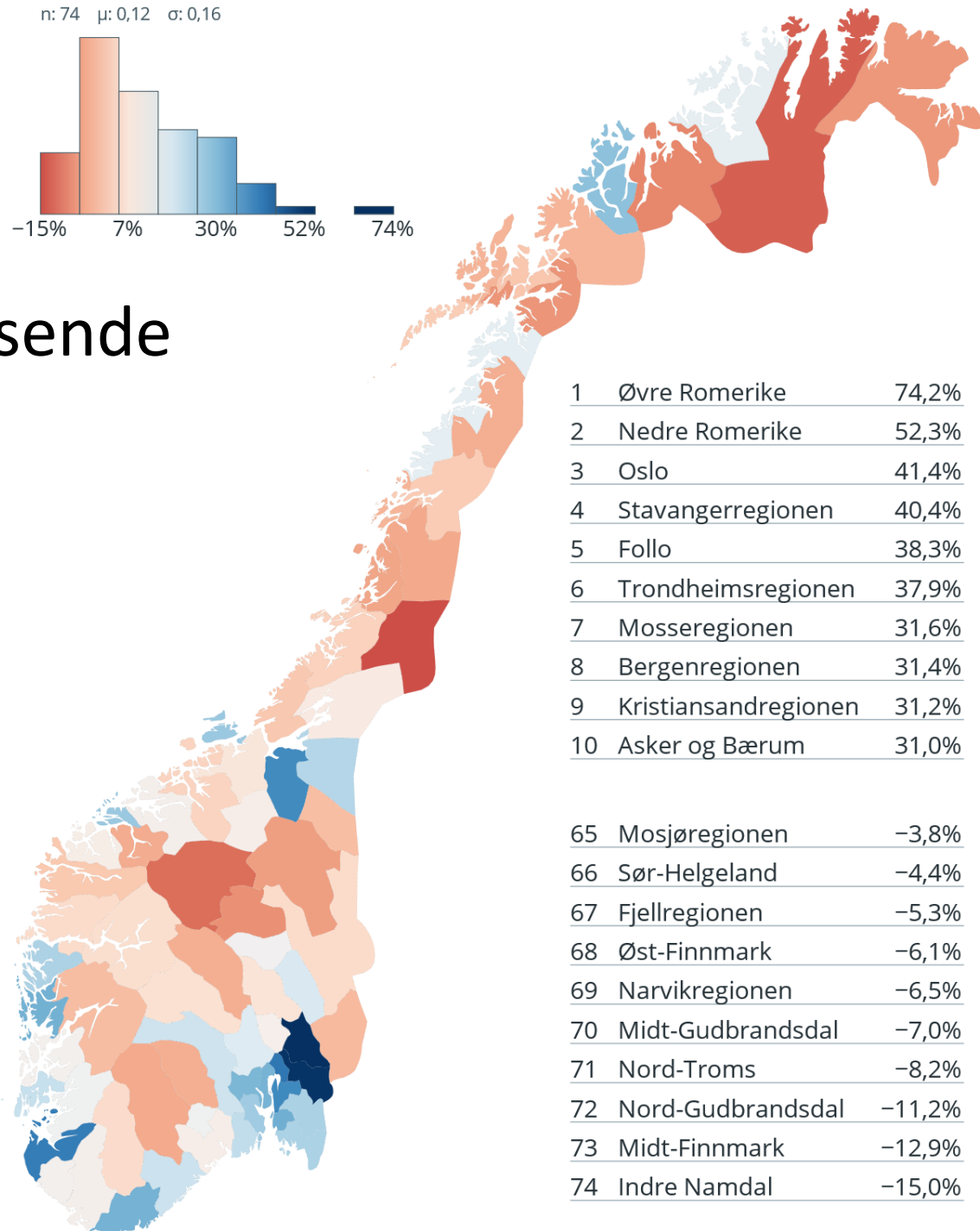


Utvikling i folketallet i Mossregionen/Vestby og Norge, indekstert slik at nivået i 2000=100.

Befolkningsutvikling



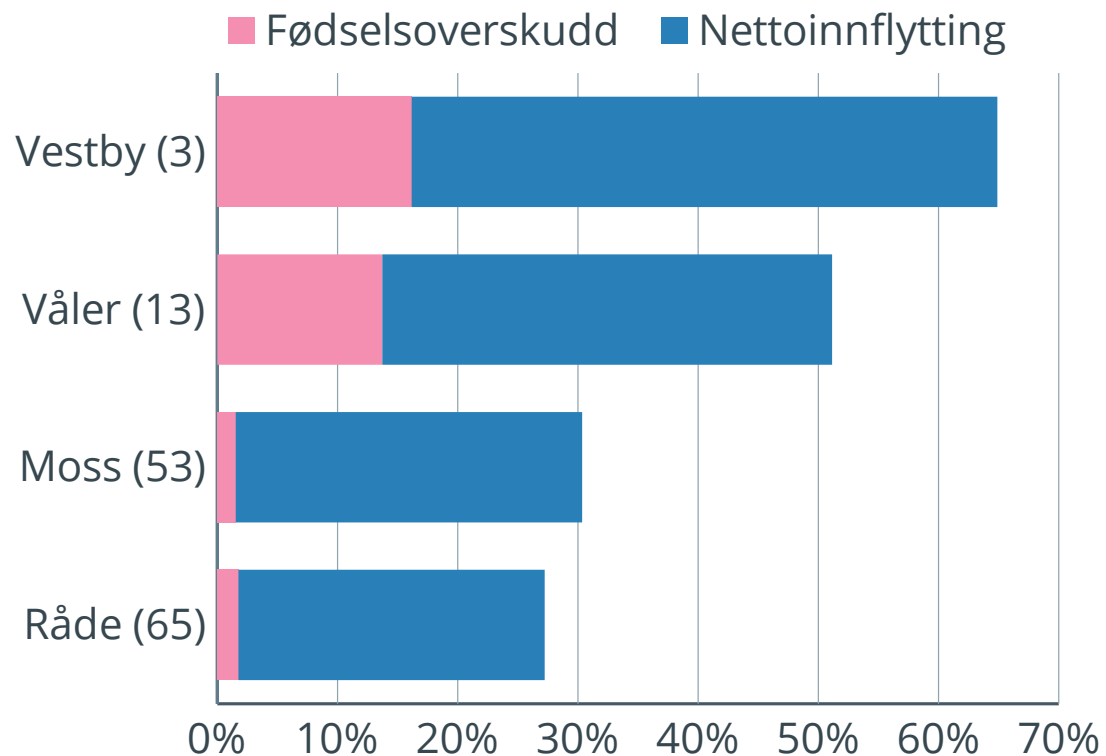
En av de raskest voksende regionene i landet.



Befolkningsvekst siden 2000

Befolkningsutvikling

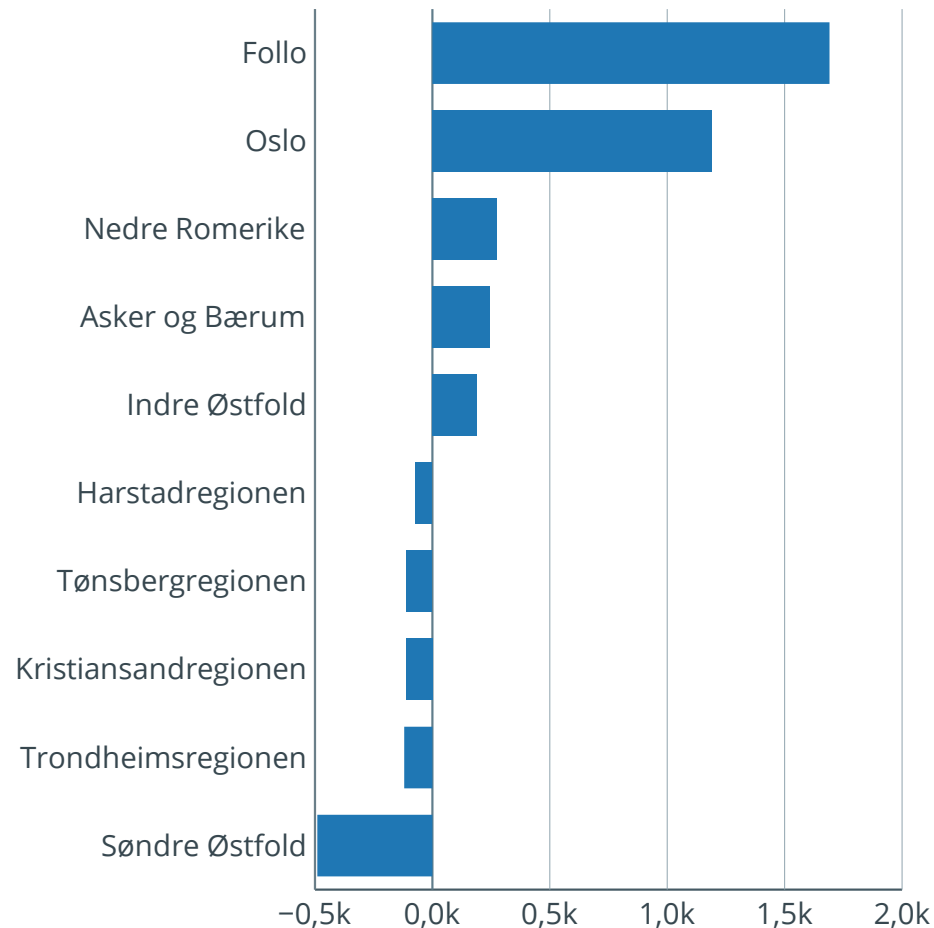
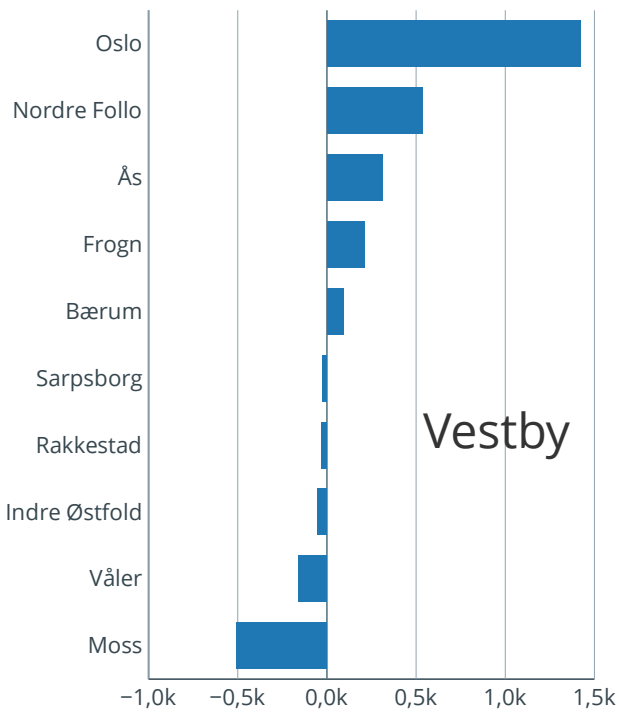
Høy innflytting og befolkningsvekst i alle de fire kommunene.



Befolkningsveksten i kommune 2000-2023.

Befolkningsutvikling

Hvor kommer innflytterne fra?

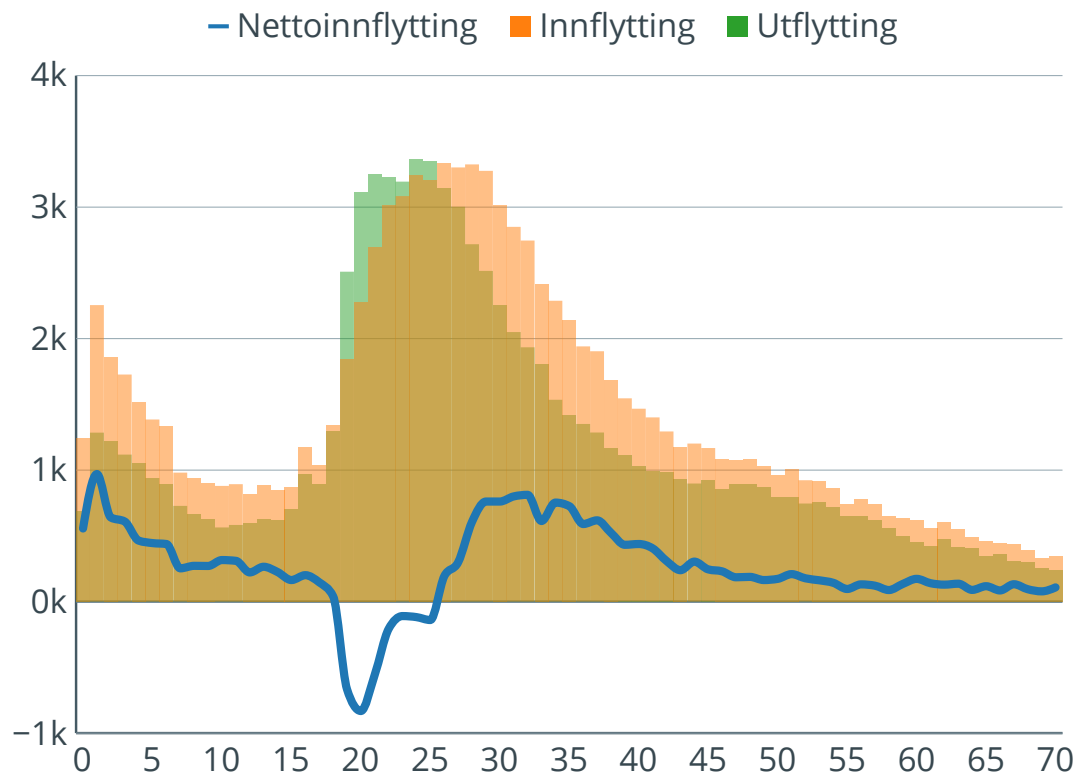


Antall som har flyttet til Mossregionen i perioden 2013-2023, netttotal.

Befolkningsutvikling

20-åringene flytter ut.

Folk i 30-årene og barn flytter inn.

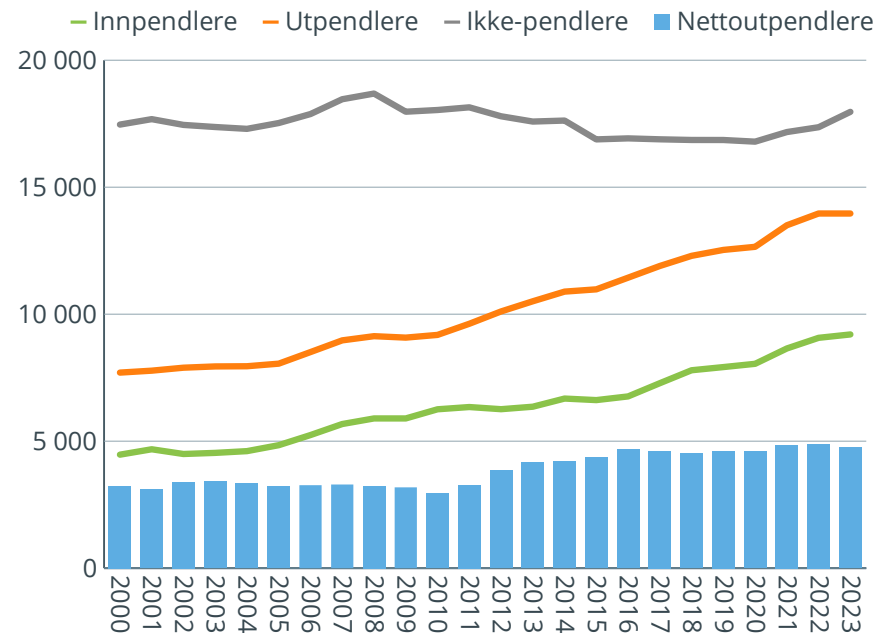


Inn- utflytting og nettoflytting etter alder til Moss/Vestby-regionen i perioden 2000-2022. Antall personer.

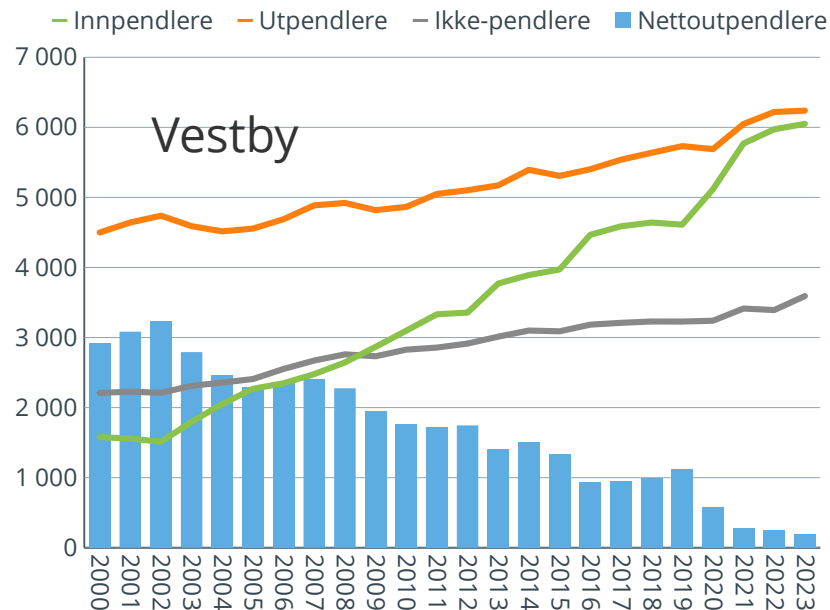
Befolkningsutvikling

I Mosseregionen har antall arbeidsplasser vokst nesten like raskt som folketallet. Både innpendling og utpendling øker.

I Vestby har antall arbeidsplasser vokst mye raskere enn folketallet.



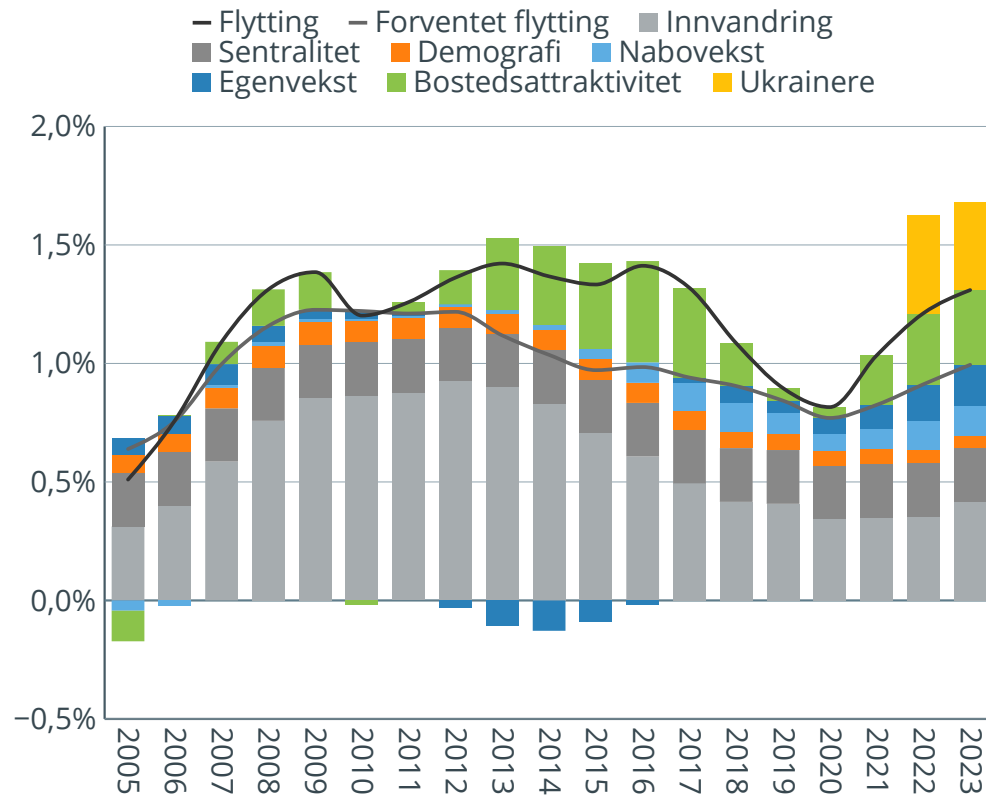
Antall utpendlere, innpendlere og nettoppendling i Mosseregionen.



Befolkningsutvikling

Innflyttingen til Mosseregionen/Vestby har blitt stimulert av at regionen er sentral, at det har vært høy arbeidsplassvekst i de fleste årene, og at det er høy arbeidsplassvekst i regioner det pendles til.

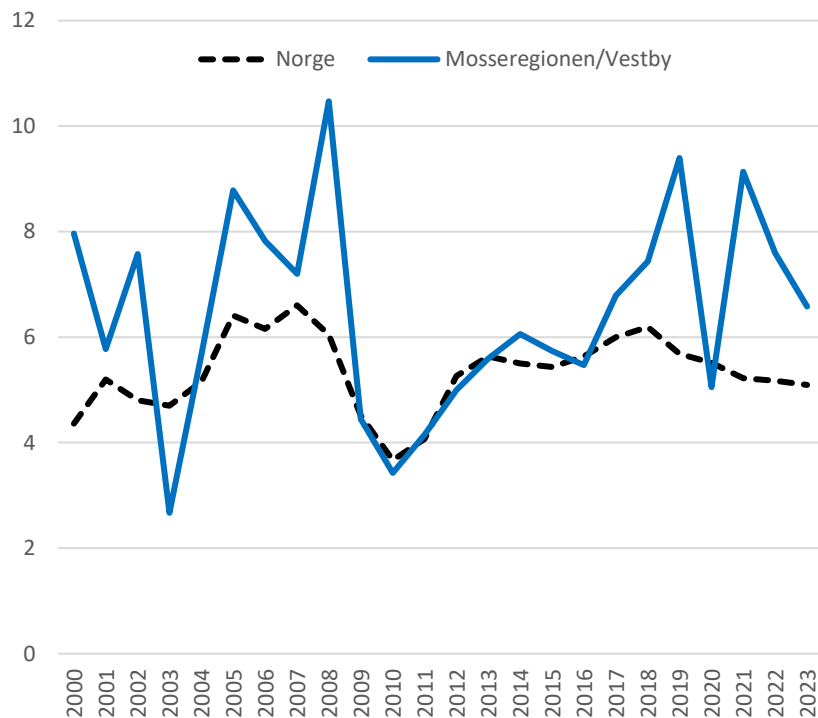
Men innflyttingen har vært høyere enn normalt.



Nettoflyttingen til Mosseregionen/Vestby, dekomponert i ulike drivkrefter.

Befolkningsutvikling

Det har vært høy boligbyggingstakt.

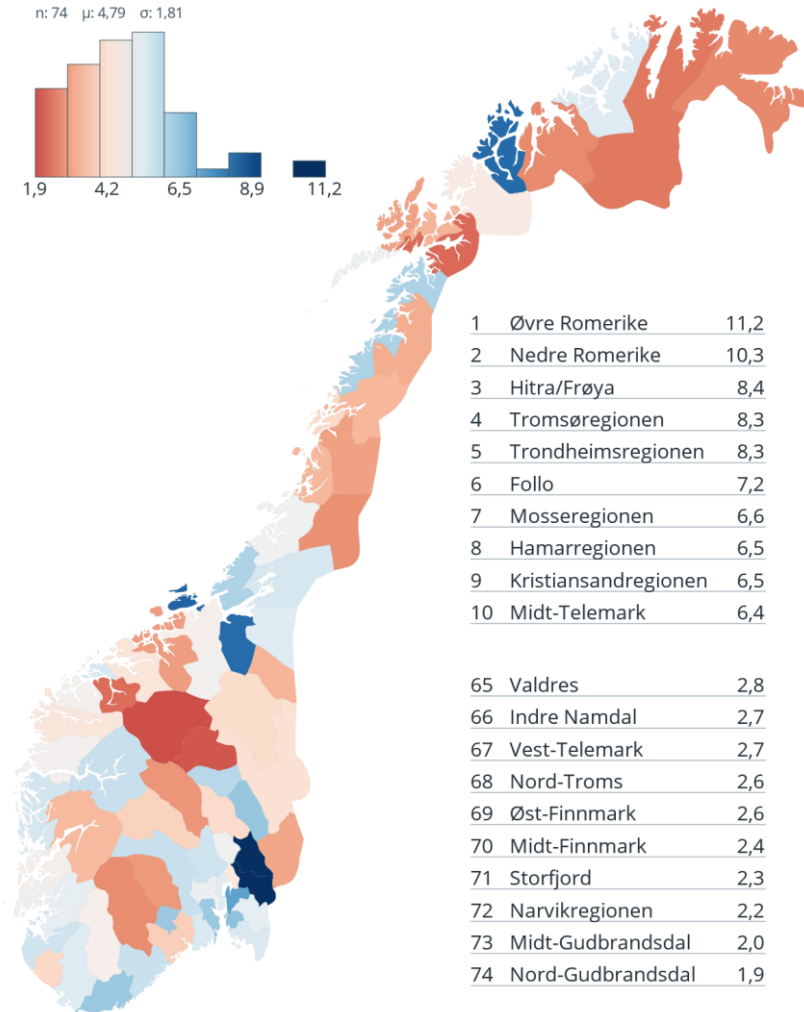
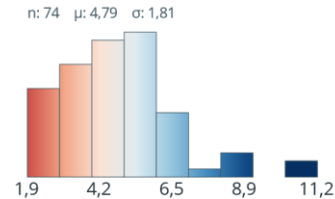


Antall fullførte boliger per 1000 innbyggere i Mossregionen/Vestby og Norge.

Befolkningsutvikling

Samtidig har det vært lav boligbyggingstakt i Oslo.

Det er hovedforklaringen til den sterke bostedsattraktiviteten og befolkningsveksten.



Regionale variasjoner i boligbyggingstakt, boligprisnivå og antall boliger per 100 innbyggere.

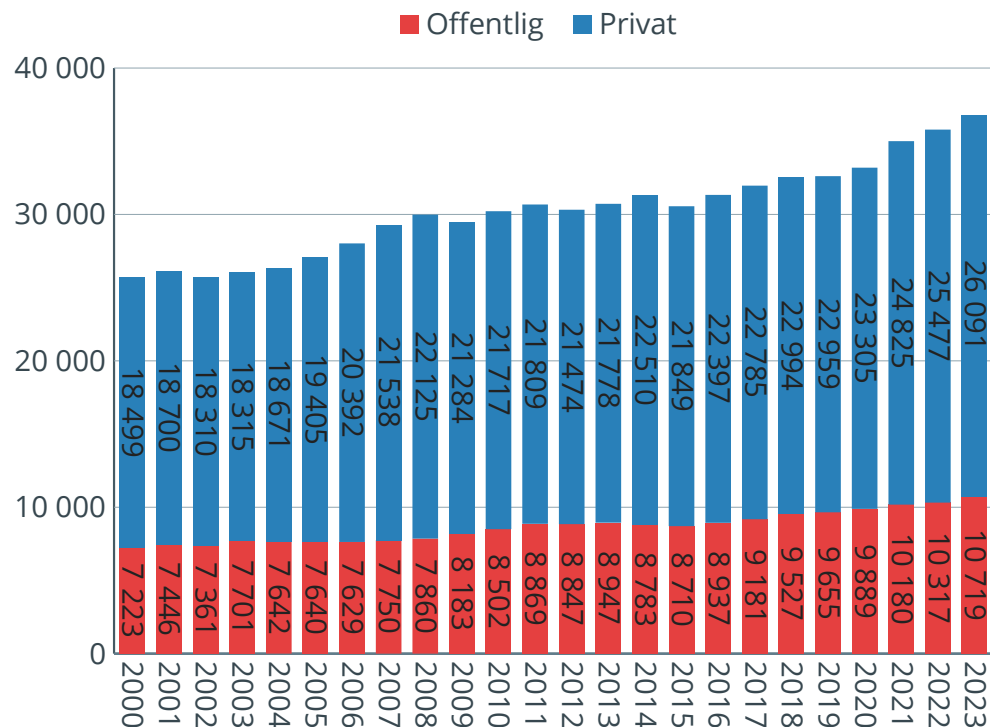


Arbeidsplasser

Arbeidsplasser

Sterk vekst i antall arbeidsplasser.

Næringslivet: Fra 18 499 i 2000 til 26 091 i 2023.

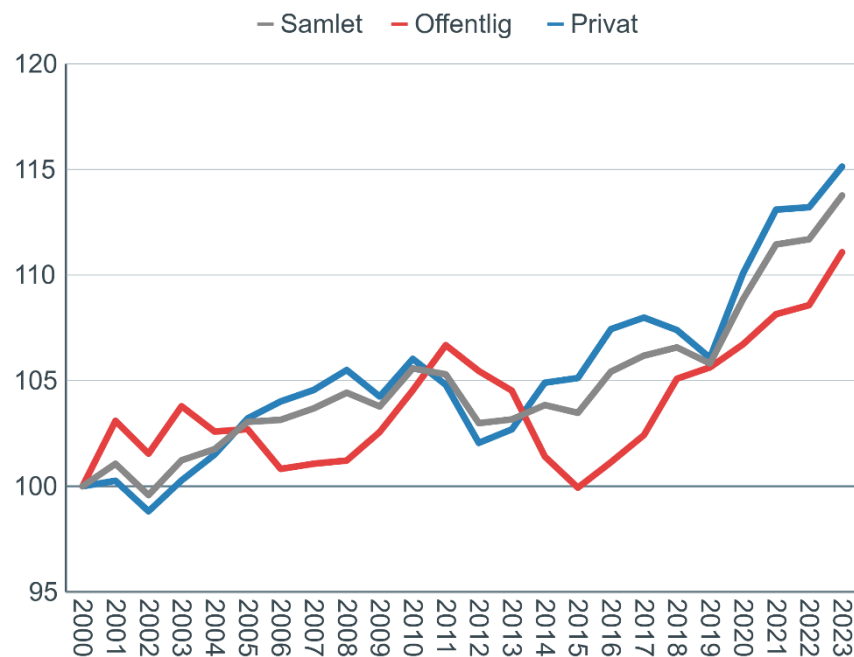
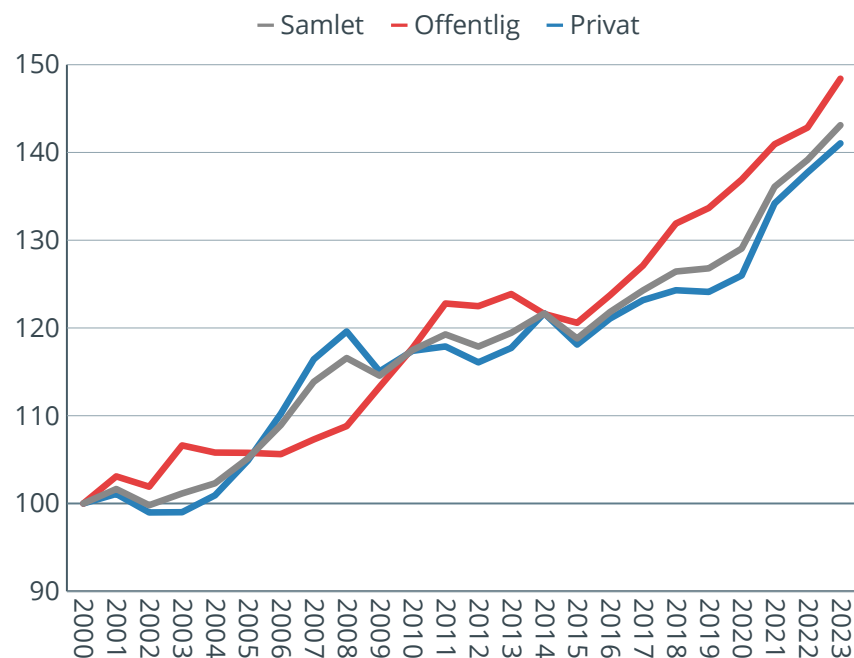


Antall arbeidsplasser i offentlig og privat sektor i Mossregionen/Vestby.

Arbeidsplasser

Siden 2000:
48,4 prosent vekst i offentlig
41 prosent vekst i
næringslivet.

Relativ vekst:
Mye bedre vekst enn i
resten av landet det siste
tiåret.



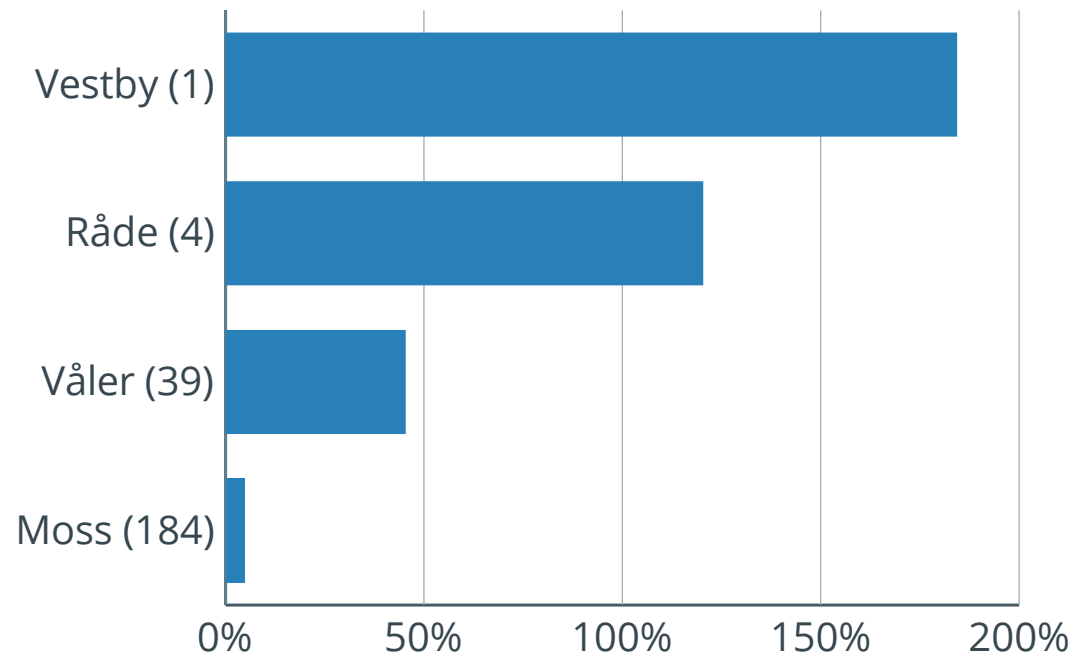
Arbeidsplasser

Vestby har den høyeste veksten i næringslivet av alle kommunene i landet siden 2000.

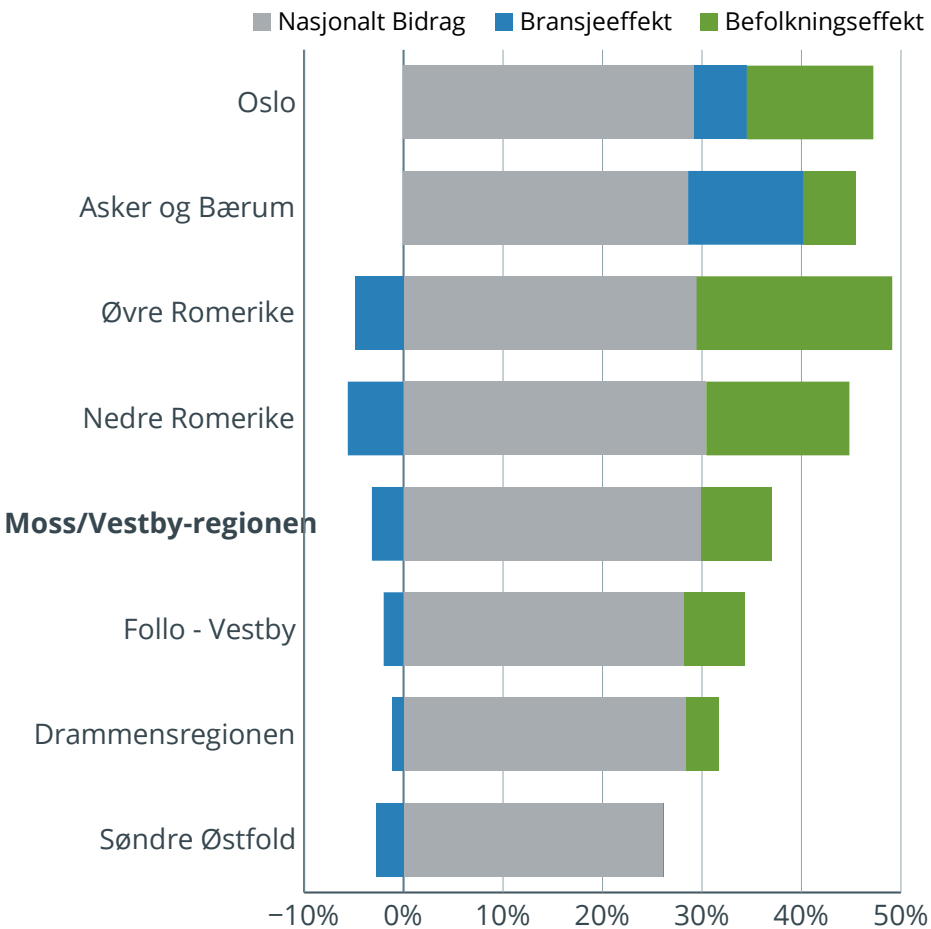
Råde nummer 4.

Våler nummer 39

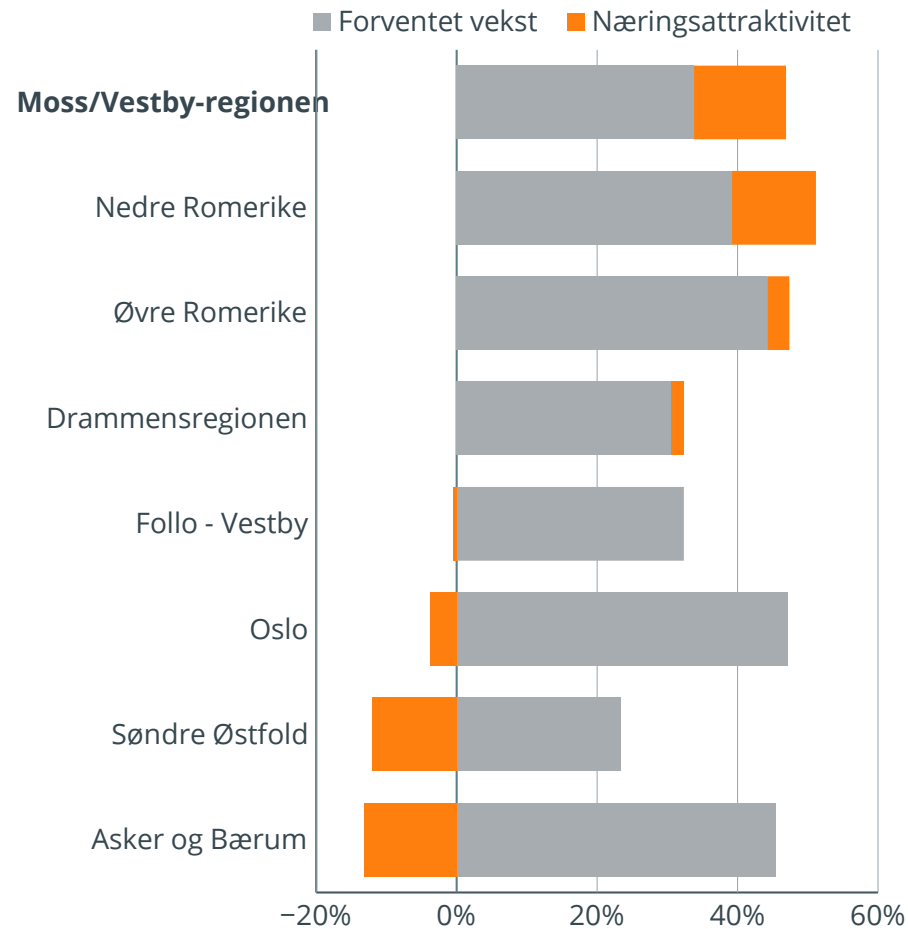
Moss har vært gjennom en bølgedal, men har nå også bedre vekst enn landet.



Arbeidsplassvekst i næringslivet i kommunene i Moss/Vestby-regionen. Rangering blant de 356 kommunene er vist i parentes.



Forventet vekst i næringslivet:
 Litt ugunstig næringsstruktur
 Lavere befolkningsvekst enn Oslo og Romerike.



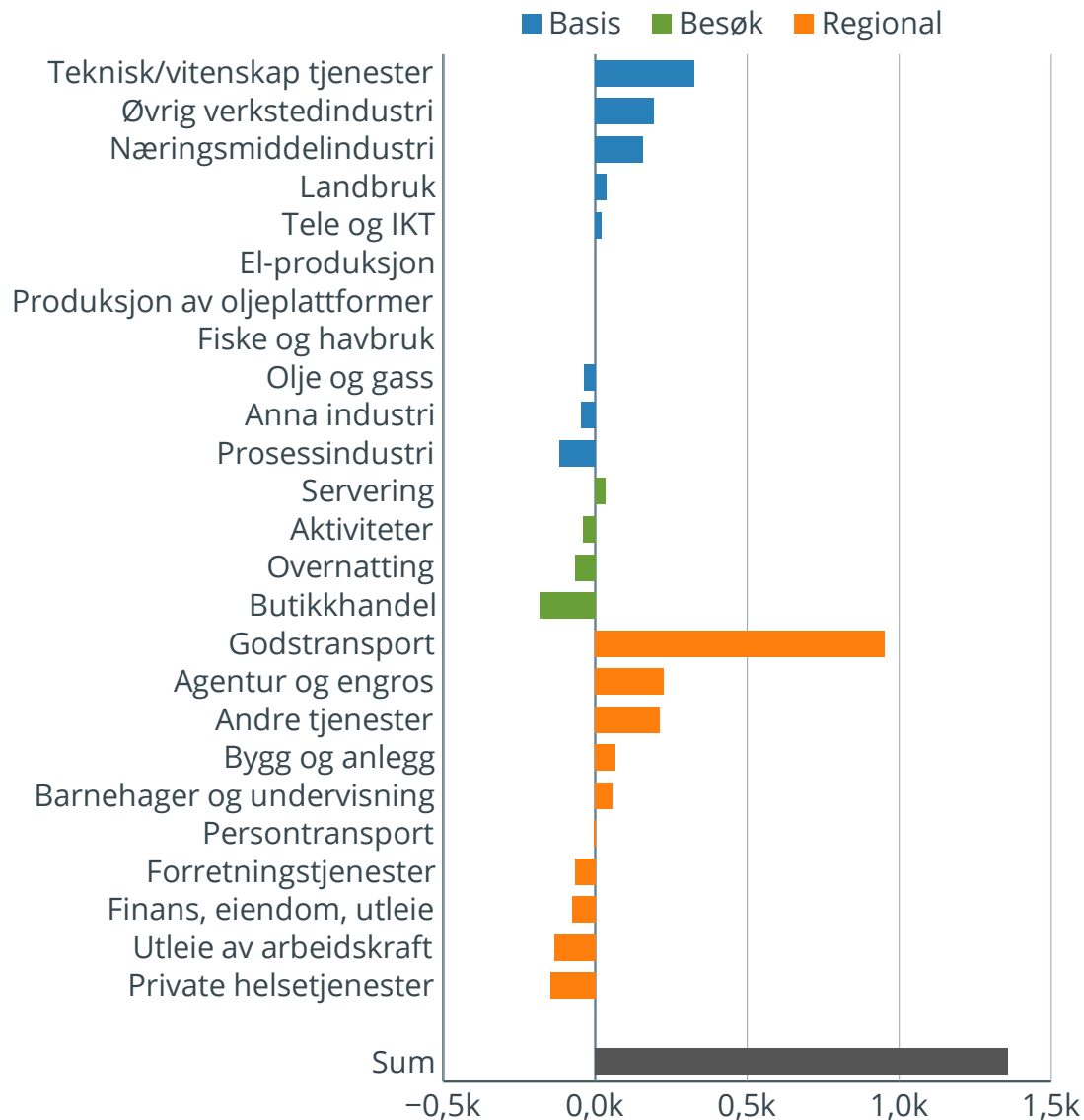
Faktisk vekst i næringslivet:
 Langt høyere vekst enn forventet.

Arbeidsplasser

Bransjer med høy vekst:

- Godstransport
- Agentur og engros
- Teknisk/vitenskapelige tjenester
- Øvrig verkstedindustri
- Næringsmiddelindustri

Besøksnæringene utvikler seg svakt.

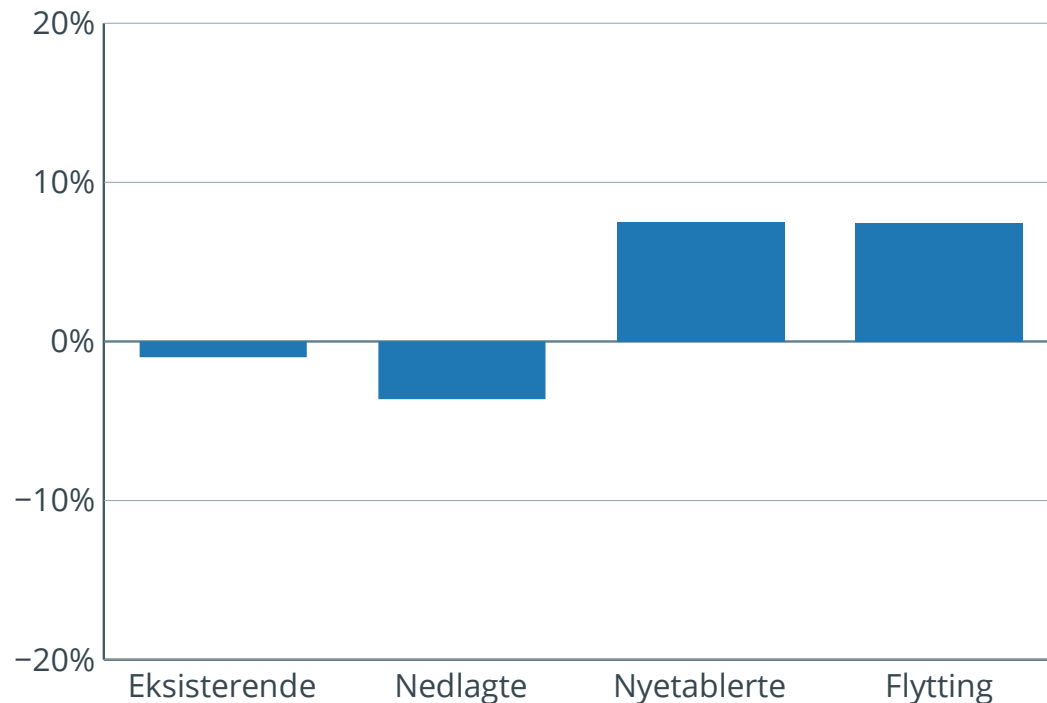


Avvik fra forventet vekst i antall ansatte i bransjene i Mossregionen/Vestby.

Arbeidsplasser

Næringsdynamikken

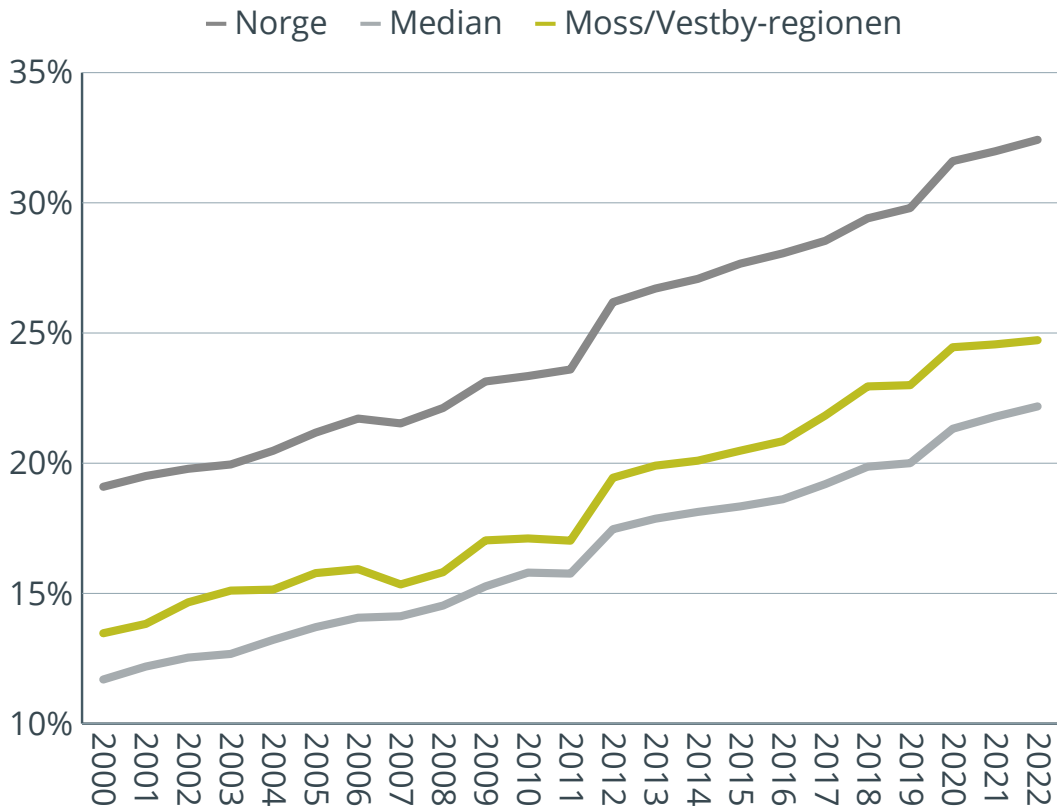
- Mange nye arbeidsplasser i nyetablerte bedrifter
- Mange arbeidsplasser har flyttet inn til regionen
- Relativt mange arbeidsplasser i bedrifter som har lagt ned.
- Litt svak vekst i eksisterende bedrifter.



De relative vekstbidragene i næringslivet i Moss/Vestby-regionen. 2015-2023,

Arbeidsplasser

Utdanningsnivået i næringslivet øker, men øker mindre enn ellers i landet. Bransjene som vokser mest er relativt lite kompetanse-krevende.



Prosentvis andel ansatte med minst tre års høyere utdanning i næringslivet.

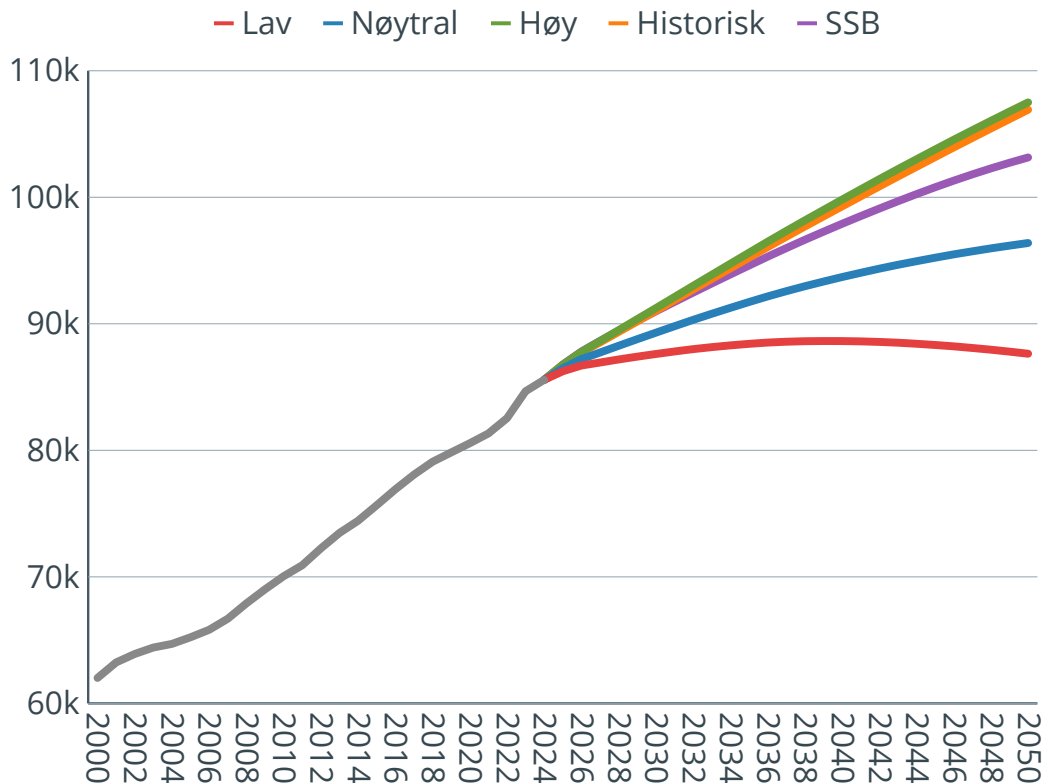
Framtidsutsikter



Befolkningsscenarier

Hvis den høye bostedsattraktiviteten fortsetter, vil folketallet i regionen kunne passere 100 000 i 2041.

Da må den høye boligbyggingstakten fortsette, samtidig som fortsatt bygges for lite ellers i Osloregionen.



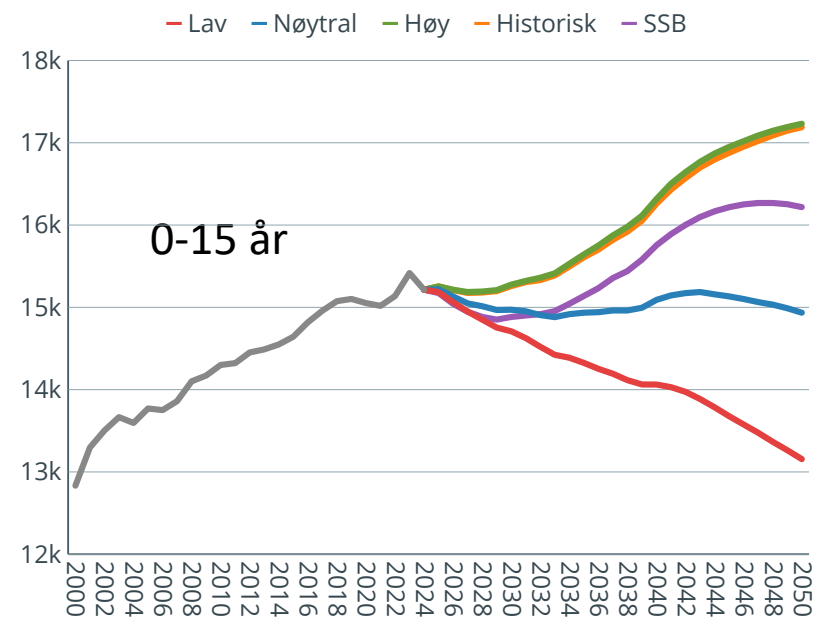
Fire scenarier for befolkningsutviklingen i Mosseregionen/Vestby, samt SSBs framskrivning (hovedalternativet.)

Befolkningsscenarier

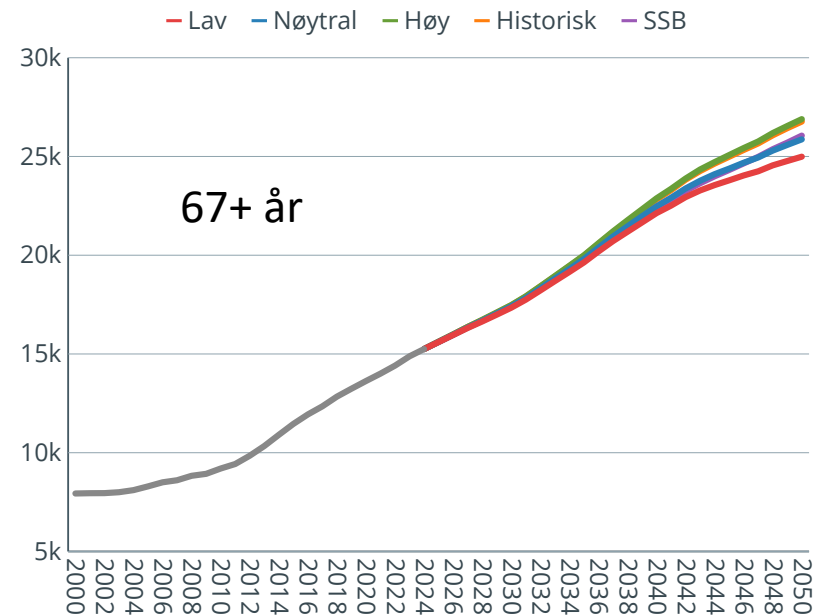
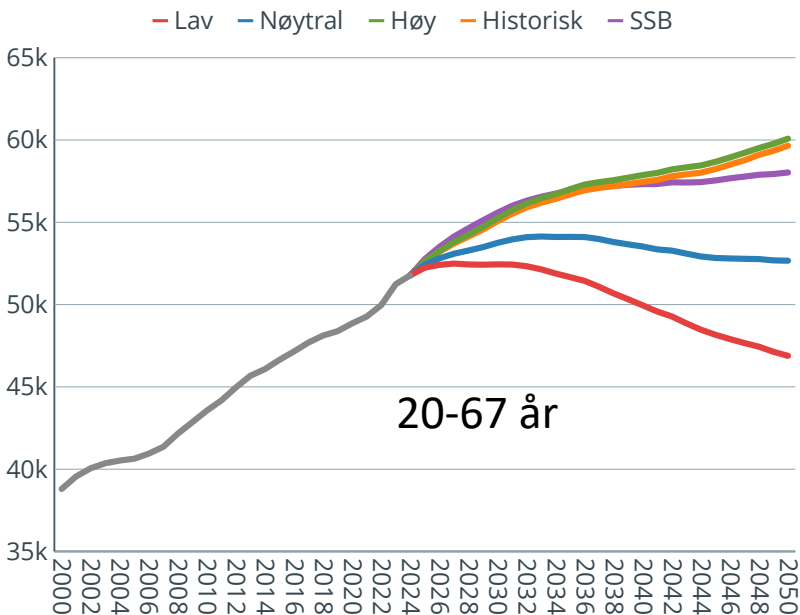
Flere eldre. Uansett scenario.

Antall barn vil kunne øke, de fleste steder får nedgang i antall barn

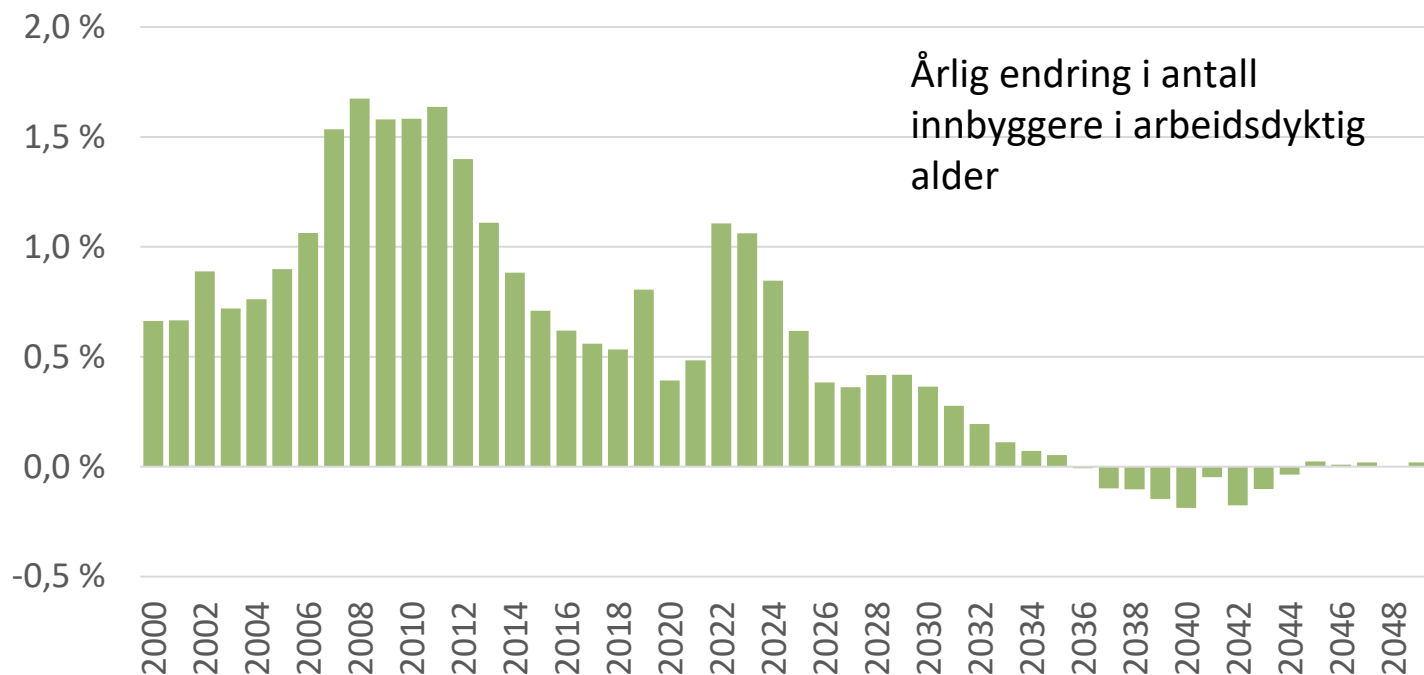
Antall innbyggere i arbeidsdyktig alder, øker bare hvis attraktiviteten er høy.



Utvikling i antall innbyggere i ulike scenarier i Mossereg/Vestby.



Syssettingsveksten i Norge



Om få år vil antall innbyggere i arbeidsdyktig alder begynne å synke. Hvis offentlig sektor fortsetter å vokse, blir det færre arbeidstakere tilgjengelig for næringslivet.

Det kan bli enda sterkere konkurranse om å få tak i tilgjengelig arbeidskraft og kompetanse. Bostedsattraktivitet blir enda viktigere, også for næringslivet.

Regionens framtid:

Fortsetter den lave boligbyggingstakten i Oslo samtidig som det bygges mange nye boliger i Mosseregionen og Vestby?

I så fall vil den høye innflyttingen og befolkningsveksten fortsette.

Hvis ikke, vil veksten bli mye lavere.

Høy bostedsattraktivitet vil gjøre at det er mulig med vekst i næringslivet.

Takk for meg

Knut Vareide
Telemarksforsking

Regionalanalyse.no